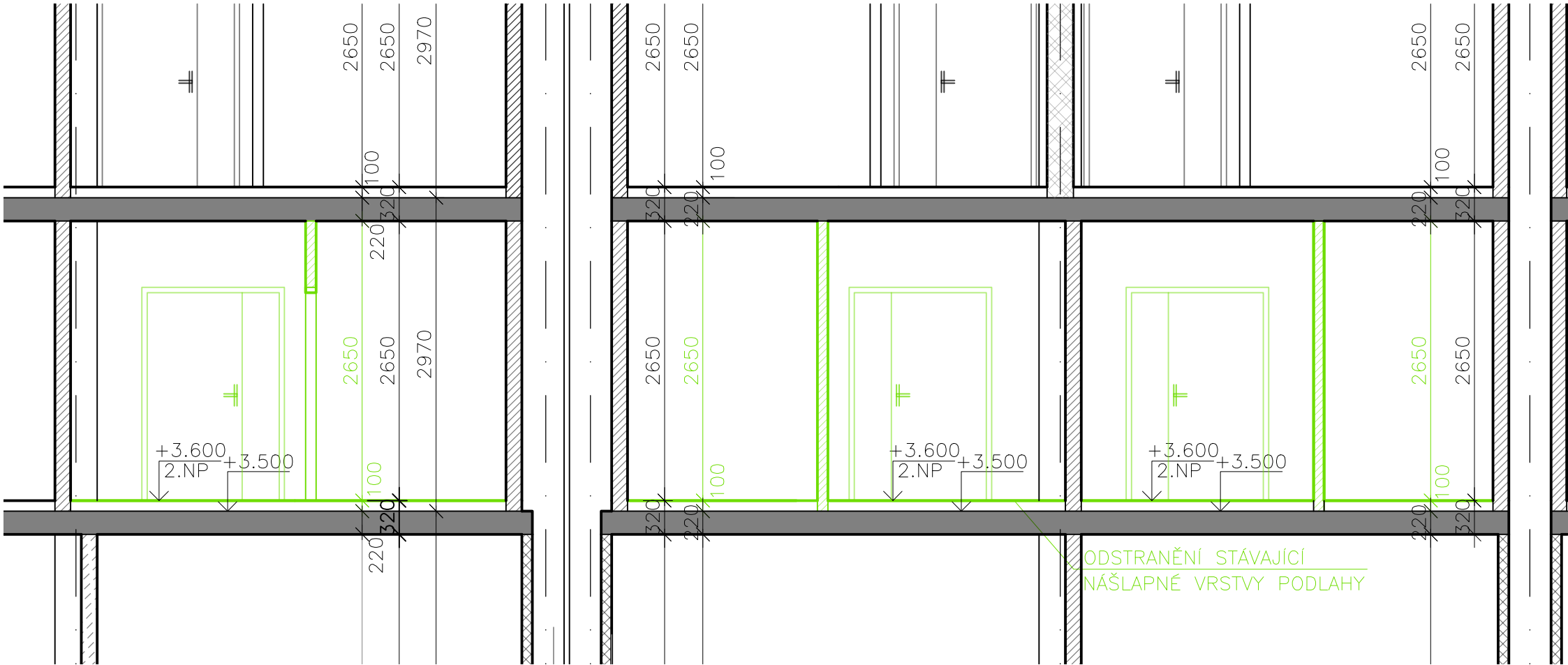
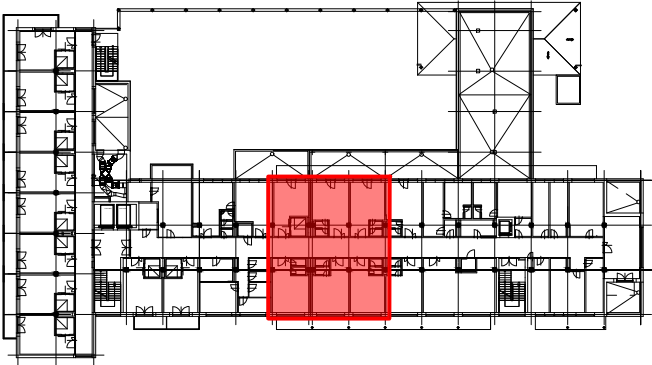


ŘEZ J-J'



ŘEŠENÁ ČÁST BUDOVY




LEGENDA MATERIÁLŮ

-  STÁVAJÍCÍ KONSTRUKCE
-  STÁVAJÍCÍ ZDIVO Z CIHEL. TVÁRNIC WIENERBERGER POROTHERM 24 P+D – P15, 240/372/238 NA MALTU MVC5.
-  STÁVAJÍCÍ ZDIVO Z CIHEL. TVÁRNIC WIENERBERGER POROTHERM CV 14 140x290x140 NA MALTU MVC5.
-  STÁVAJÍCÍ KONSTRUKCE – ŽELEZOBETON B20
-  BOURANÉ KONSTRUKCE

POZNÁMKA

DOKUMENTACE STANOVUJE PRINCIPY, KONSTRUKČNÍ ŘEŠENÍ A VZHLED VÝROBKU, PROTO NELZE DOKUMENTACI CHÁPAT JAKO DÍLENSKOU. SKUTEČNÉ ROZMĚRY NUTNO ZAMĚŘIT NA STAVBĚ. DÍLENSKOU DOKUMENTACI NA ZÁKLADĚ ZAMĚŘENÍ ZHOTOVÍ DODAVATEL. DÍLENSKÁ DOKUMENTACE S DETAILNÍM VYOBRAZENÍM A S POPISEM POUŽITÝCH PRVKŮ, MATERIÁLŮ A SPOJOVACÍCH PRVKŮ BUDE PŘEDLOŽENA KE SCHVÁLENÍ GENERÁLNÍMU PROJEKTANTOVÍ

NAMĚŘENÉ ROZMĚRY JSOU KORIGOVÁNY A POČÍTÁJÍ S NEROVNOSTMI V PОВRCHOVÝCH ÚPRAVÁCH. MAXIMÁLNÍ MOŽNÁ ODCHYLKA JE ±50 mm.

HLAVNÍ PROJEKTANT	KRESLIL	KONTROLOVAL	<div> PROJEKČNÍ A STAVEBNÍ s.r.o.</div>	
JAROSLAV PAVELKA	Bc. KAMILA MACHOVÁ	JAROSLAV PAVELKA		
ČKAIT: 1302043		ČKAIT: 1302043		
KRAJ: ZLÍNSKÝ	OBEC: OTROKOVICE	FORMÁT	2x A4	
INVESTOR: Město OTROKOVICE		DATUM	9/2021	
STAVBA: Stavební úpravy ve 2. NP objektu Senior C OBJEKT: SO 01		STUPEŇ	DPS	
		MĚŘÍTKO	1:50	
		ZAK. ČÍSLO	116–21	
		ARCHIVNÍ ČÍSLO	PARE	
ČÁST: D.1.1. – STAVEBNÍ ČÁST		11621		
BOURACÍ A PŘÍPRAVNÉ PRÁCE - ŘEZ J-J', OS		ČÍSLO VÝKRESU		
		D.1.1.05		